



Istituto Comprensivo "G. MINZELE - G. PARINI"

Via Vincenzo Petruzzi, 18 70017 Putignano (Ba)

Tel.080/4911131-4911403 / Fax : 0804911131

Cod. Mecc: BAIC85800B - CF. 82021510720

e-mail: baic85800b@istruzione.it- pec baic85800b@pec.istruzione.it cod. U.S.698

Circolare n. 140

Putignano, 02 Marzo 2022

Ai Rappresentanti di Classe

Ai Genitori degli alunni Plesso "Minzele"

Ai Docenti Plesso "Minzele"

Al D.S.G.A. Rag. Vincenzo M. Gentile

Al Personale ATA

Al SITO

Oggetto: Organizzazione entrate e uscite alunni

INGRESSO PRINCIPALE (A) entrano le classi **4^A-1^A-5^B-5^C-2^F-1^C e 3^E**; LE STESSE escono nell'ordine inverso;

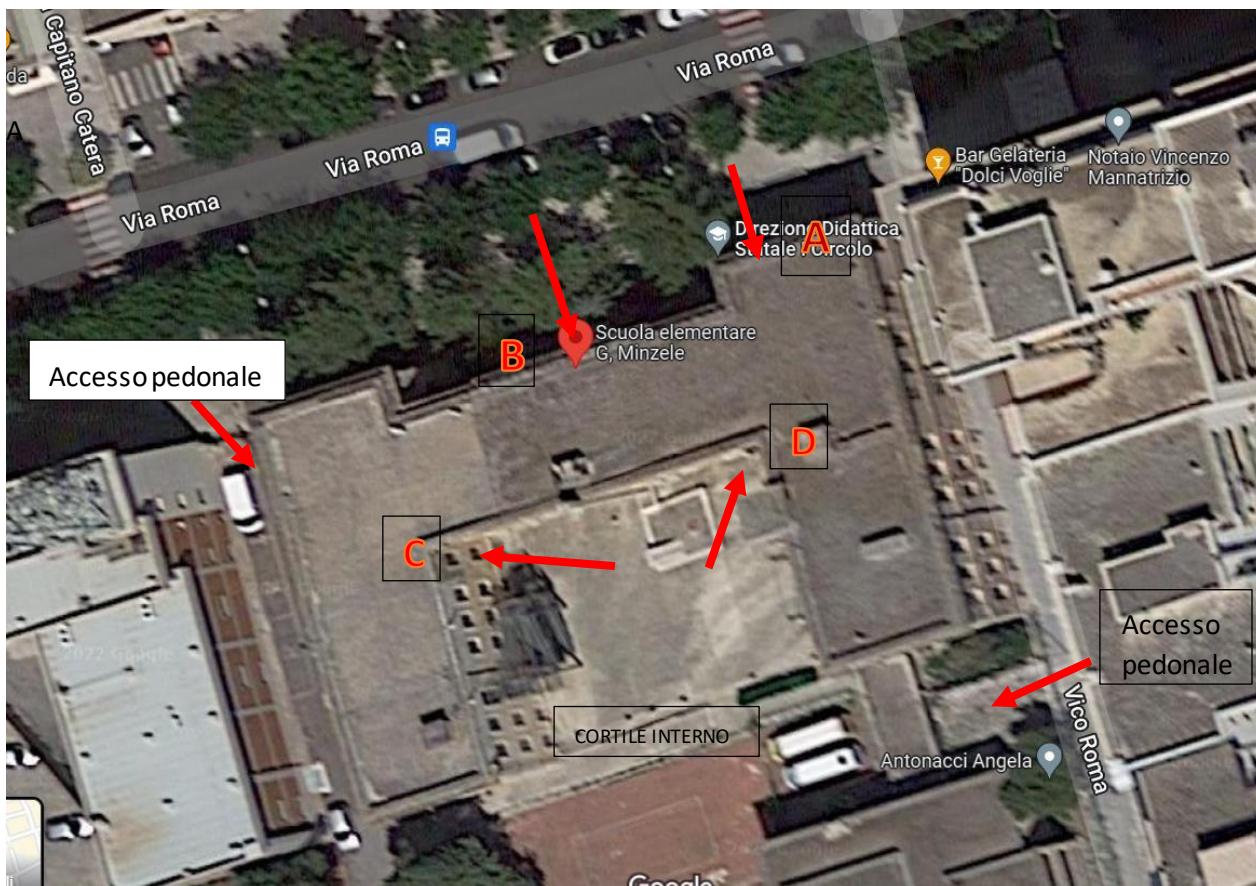
INGRESSO CENTRALE (B) entrano le classi **2^B-2^A-4^C-4^B-5^D e 4^D**; LE STESSE escono nell'ordine inverso;

DAL CORTILE INGRESSO LATO SINISTRO (C) entrano le classi **2^E-2^C-2^D-3^A e 3^B**; LE STESSE escono nell'ordine inverso;

DAL CORTILE INGRESSO LATO DESTRO (D - ascensore) entrano le classi **3^D -3^C-1^B-5^A**; LE STESSE escono nell'ordine inverso;

1° giorno

TUTTI GLI ALUNNI SARANNO PRELEVATI DAI DOCENTI, IN SERVIZIO ALLA PRIMA ORA, DAGLI INGRESSI STABILITI E, AL TERMINE DELLE LEZIONI, SARANNO ACCOMPAGNATI ALL'ESTERNO DAI DOCENTI.



Dal 2° giorno in poi

ENTRATE

Al suono della campanella (h. 7.55)

INGRESSO PRINCIPALE (A)

- Gli alunni della **4^A-1^A-5^B e 5^C** entrano direttamente nelle classi.
- Gli alunni delle classi **2^F-1^C-3^E** entrano e sostano nei corridoi, presso le postazioni che indicheremo agli alunni il 1° giorno e che saranno indicate con il simbolo della loro classe; alle 8.00 salgono con i docenti nelle loro aule.

INGRESSO CENTRALE (B)

- Gli alunni della **2^A e 2^B** sono prelevati all'entrata dai docenti di classe;

b) Gli alunni delle classi **4[^]C- 4[^]B – 5[^] D e 4[^]D** entrano e sostano nei corridoi, presso le postazioni che contrassegneremo e saranno loro indicate; alle 8.00 salgono con i docenti nelle loro classi.

DAL CORTILE INGRESSO LATO SINISTRO (C)

Al suono della campanella i docenti preleveranno gli alunni dalle postazioni e alle 8.00 saranno accompagnati nelle loro aule, in ordine da sx verso dx: **3[^]B- 3[^]A- 2[^]D- 2[^]C e 2[^]E.**

DAL CORTILE INGRESSO LATO DESTRO (D - ascensore)

Al suono della campanella i docenti preleveranno gli alunni dalle postazioni e alle 8.00 saranno accompagnati nelle loro aule, in ordine da dx verso sx: **3[^]D-3[^]C- 1[^]B5[^]A.**



USCITE

Tutte le classi saranno accompagnate all'esterno dai docenti in servizio in tale ora.

Entrata

Gli ingressi saranno chiusi **alle ore 8:10**. Chi arriverà in ritardo potrà accedere solo dall'ingresso principale, accompagnato dal genitore che giustificherà il ritardo.

Autotrasportati

Gli alunni autotrasportati entreranno dall'INGRESSO PRINCIPALE(A). All'entrata saranno lasciati dagli accompagnatori e sosteranno nell'aula **5^C** e saranno prelevati dai docenti delle rispettive classi.

I bambini che escono **alle ore 12.50** saranno prelevati dai collaboratori del piano e accompagnati all'ingresso Principale (A). Sosteranno con il collaboratore assegnato all'ingresso fino a quando non saranno prelevati dall'accompagnatrice.

Gli altri alunni **alle ore 13.00** saranno accompagnati dai rispettivi insegnanti, (con la collaborazione anche del docente di sostegno), direttamente al pullman.

Il Dirigente Scolastico
Prof. Raffaele Mazzelli

(Firma autografa sostituita a mezzo stampa ai sensi dell'art. 3 comma 2 D.L.gs. 39/93)